

**Agenzia del Territorio
CATASTO FABBRICATI
Ufficio Provinciale di
Napoli**

Dichiarazione protocollo n. NA0019277 del 10/01/2007

Planimetria di u.i.u. in Comune di Torre Annunziata

Corso Umberto I

civ. 68

Identificativi Catastali:

Sezione:

Foglio: 6

Particella: 22

Subalterno: 13

Compilata da:

Borriello Giuseppe

Iscritto all'albo:

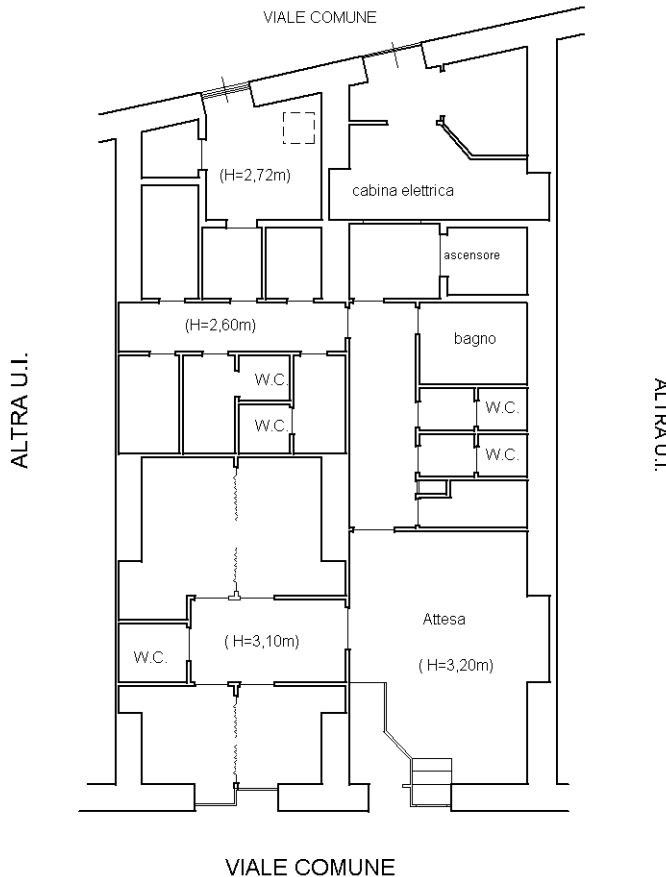
Ingegneri

Prov. Napoli

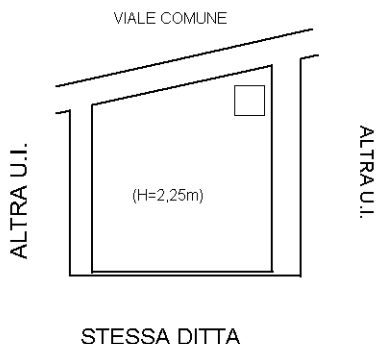
N. 7713

Scheda n. 1

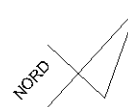
Scala 1:200



PIANTA PIANO TERRA
Scala 1:200

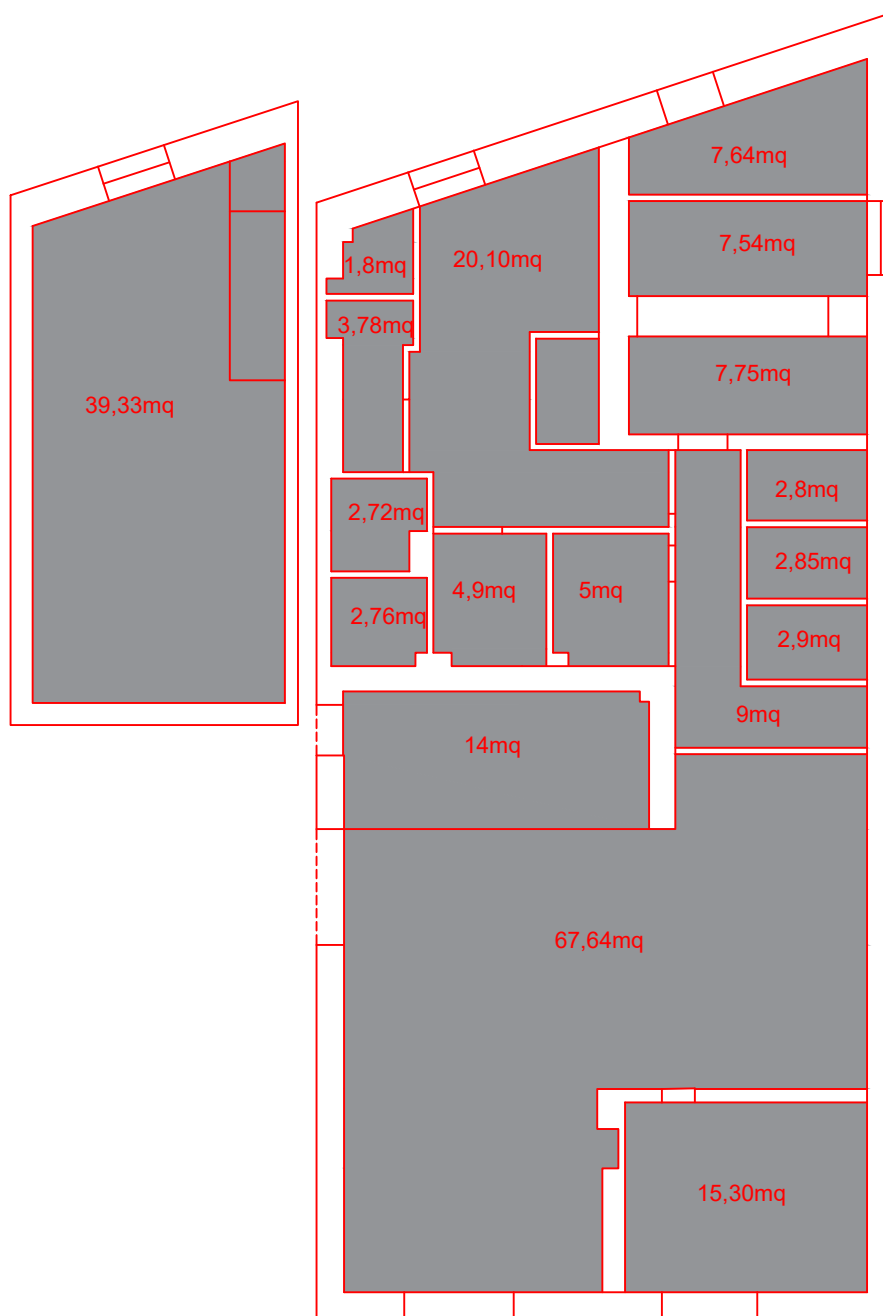


PIANTA PIANO AMMEZZATO
Scala 1:200



Ultima planimetria in atti

Catasto dei Fabbricati - Situazione al 07/06/2019 - Comune di TORRE ANNUNZIATA (L245) - < Foglio: 6 - Particella: 22 - Subalterno: 13 >
CORSO UMBERTO I n. 68 piano: T;



CALCOLO ANALITICO SUPERFICIE COMMERCIALE

$S_{\text{commerciale}} =$ SI piano terra+ SI piano ammezzato +0,15 aree comuni

$S_{\text{commerciale}} = 178,60 \text{ mq} + 39,33 \text{ mq} + 56,43 \text{ mq} + 0,15 \cdot 6,35 \text{ mq}$

$S_{\text{commerciale}} = 178,60 \text{ mq} + 39,33 \text{ mq} + 0,95 \text{ mq} = 218,88 \text{ mq}$

$S_{\text{commerciale}} = 218,88 \text{ mq}$