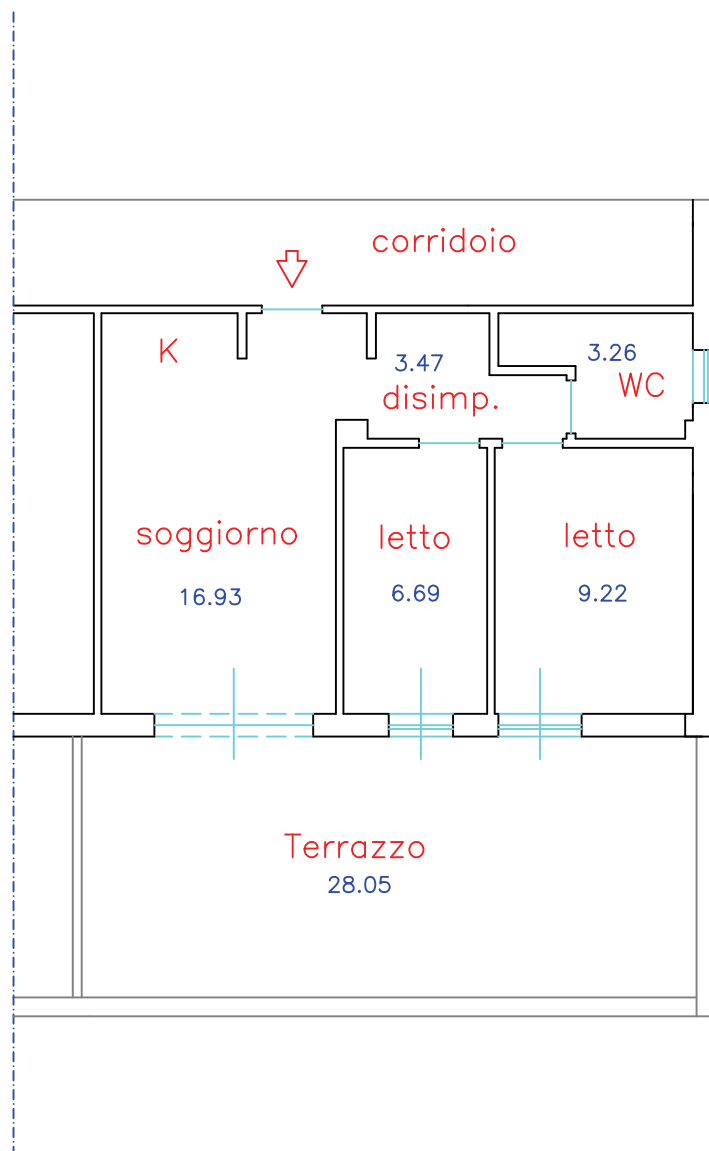


Pianta Secondo Seminterrato

H = 3.07

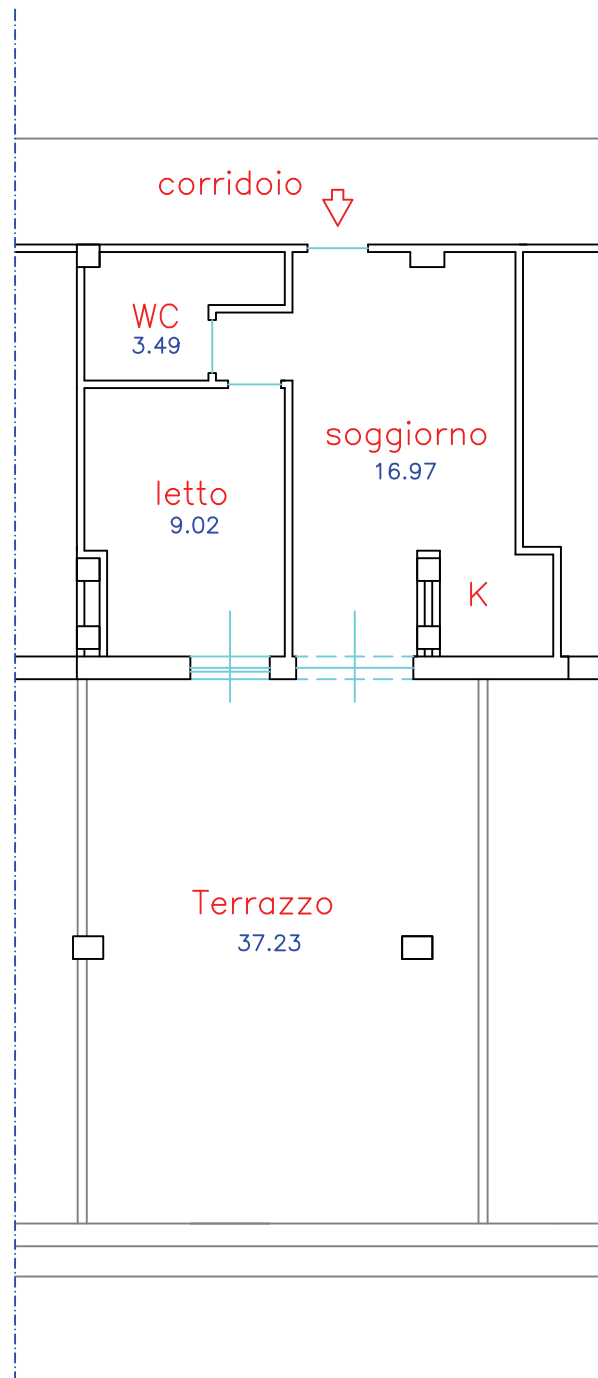
Unita' A 4 P.IIa 479 sub 84



Pianta Primo Seminterrato

H = 3.26

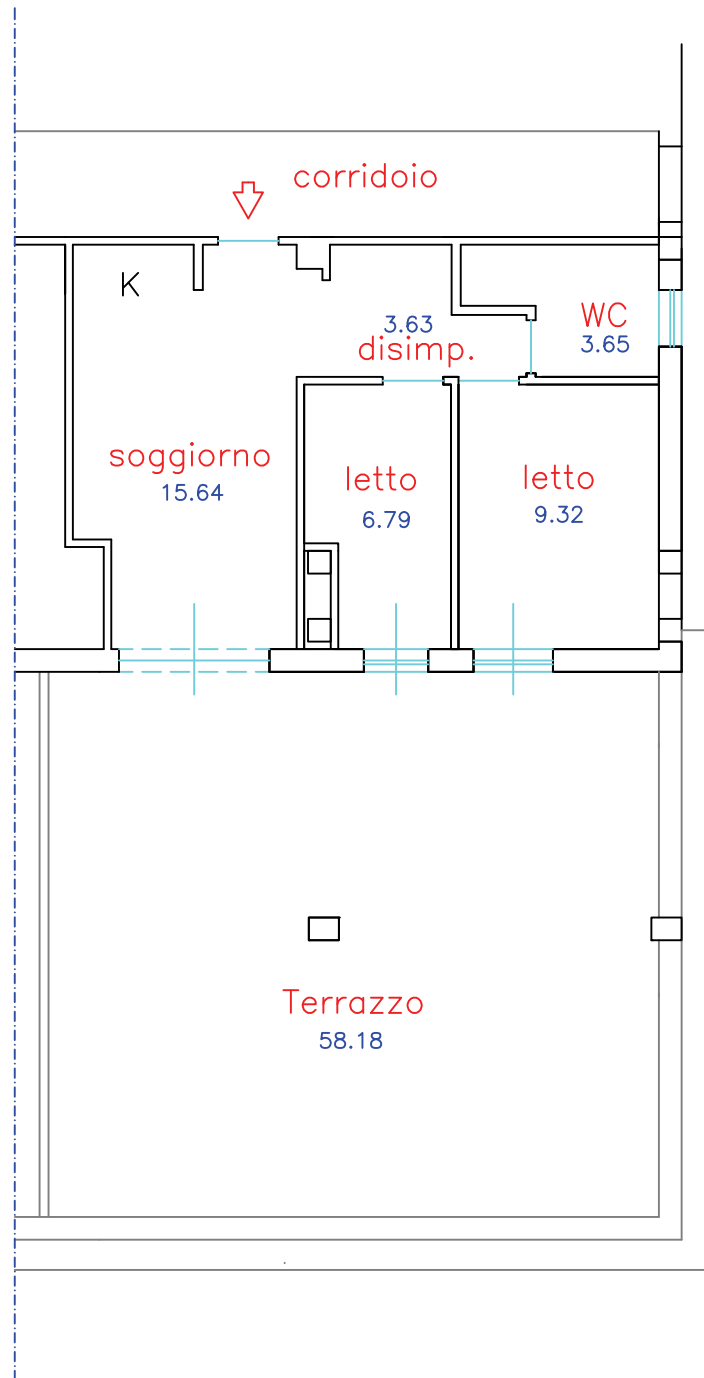
Unita' A 10 P.IIa 479 sub 75



Pianta Primo Seminterrato

H = 3.26

Unita' A 11 P.IIa 479 sub 76



# TRIBUNALE DI SALERNO

Sezione 3 - Fallimentare

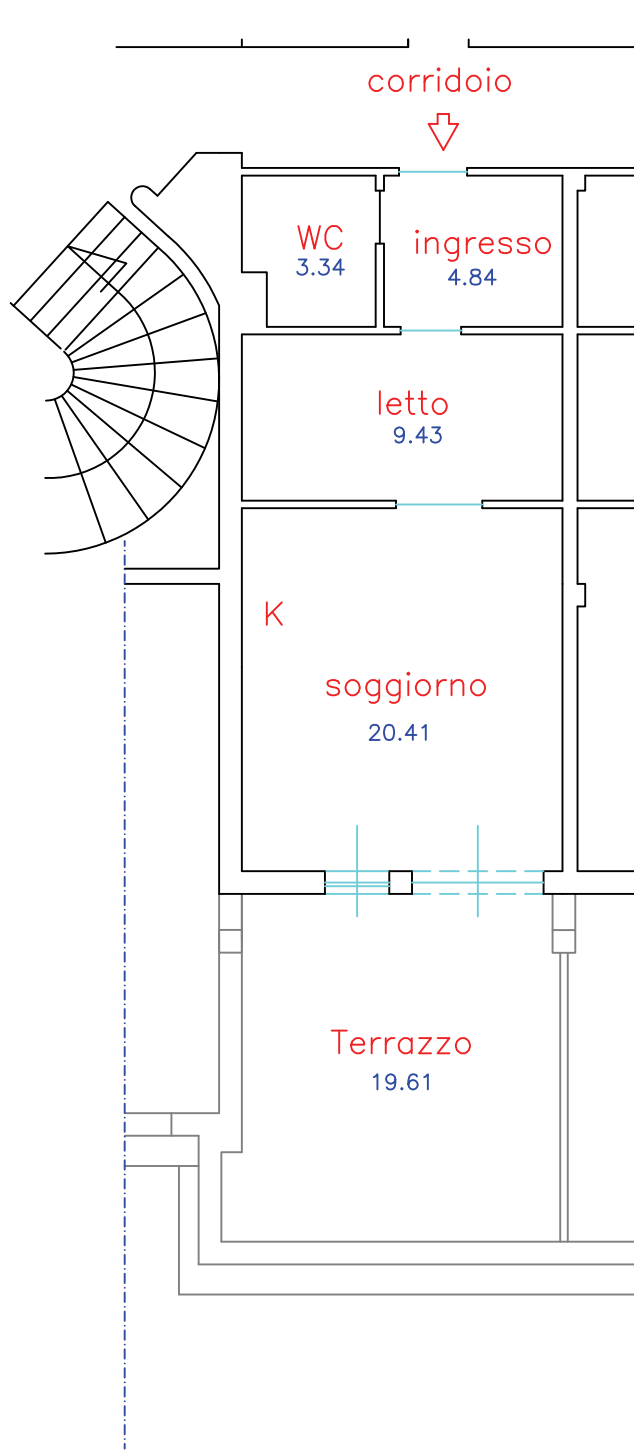
G.D.: dr. Giorgio Jachia

Fallimento n° 50/09 "Pietre Rosse Pallnuro S.r.L."

Pianta Piano Terra

H = 3.14

Unita' A 12 P.IIa 479 sub 18



**TRIBUNALE DI SALERNO**

Sezione 3 - Fallimentare

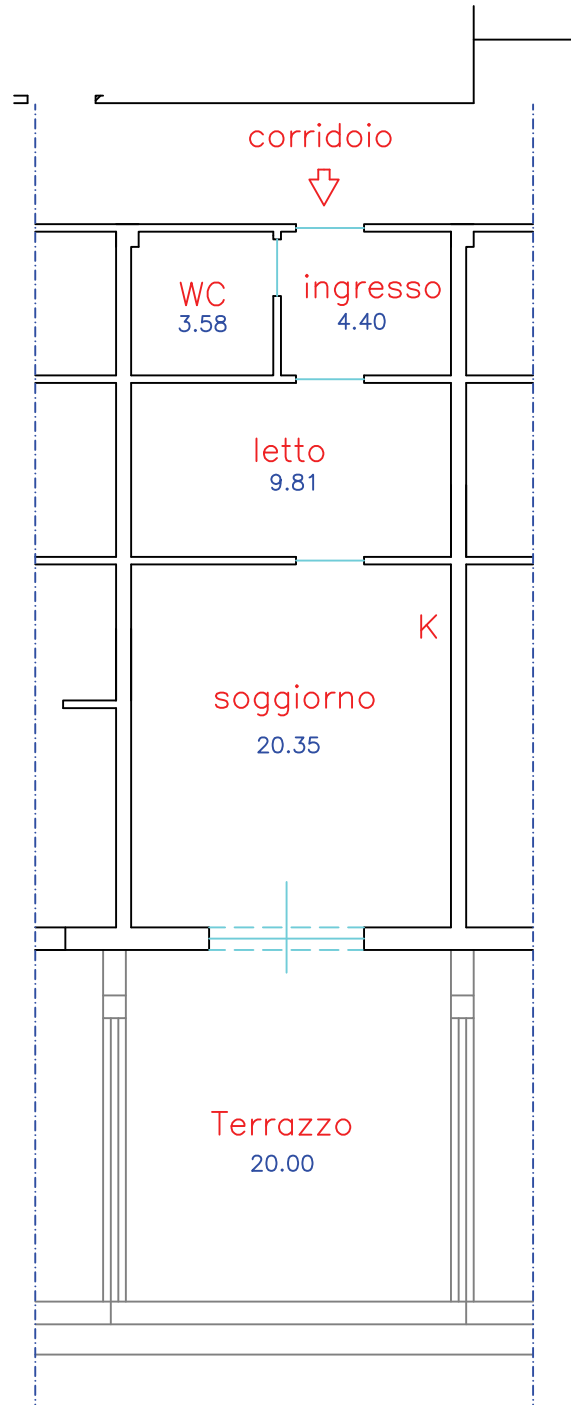
G.D.: dr. Giorgio Jachia

Fallimento n° 50/09 "Pietre Rosse Pallnuro S.r.L."

Pianta Piano Terra

H = 3.14

Unita' A 14 P.IIa 479 sub 16



**TRIBUNALE DI SALERNO**

Sezione 3 - Fallimentare

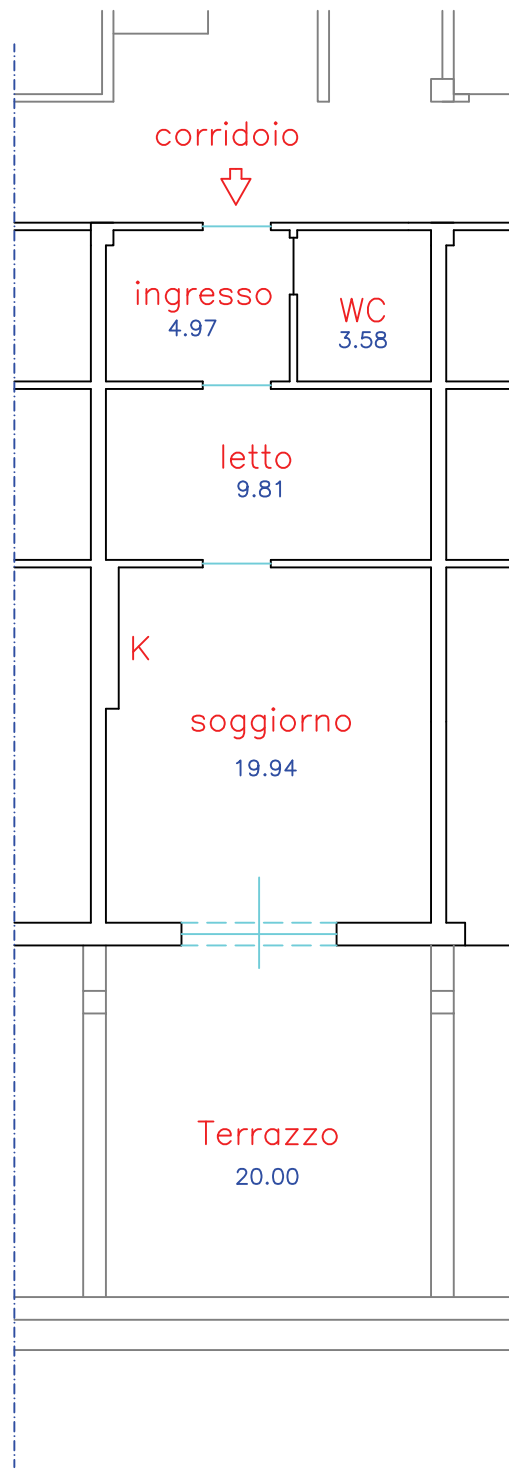
G.D.: dr. Giorgio Jachia

Fallimento n° 50/09 "Pietre Rosse Pallnuro S.r.L."

Pianta Piano Terra

H = 3.14

Unita' A 15 P.Ila 479 sub 15



**TRIBUNALE DI SALERNO**

Sezione 3 - Fallimentare

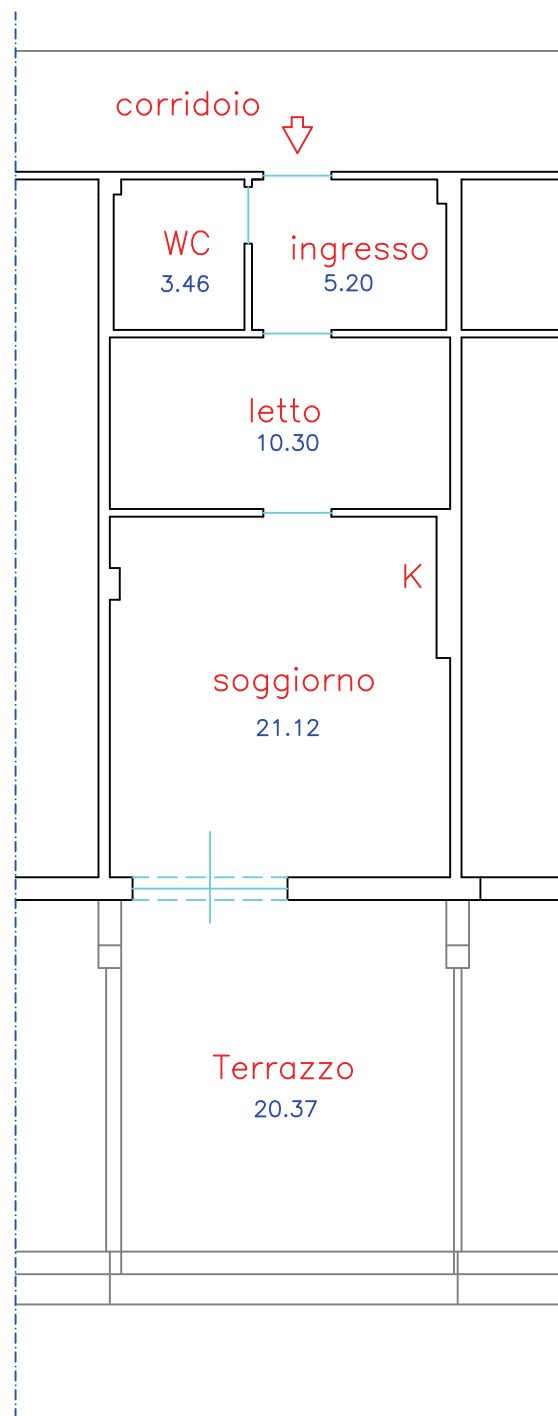
G.D.: dr. Giorgio Jachia

Fallimento n° 50/09 "Pietre Rosse Pallnuro S.r.L."

Pianta Piano Terra

H = 3.14

Unita' A 16 P.IIa 479 sub 14



**TRIBUNALE DI SALERNO**

Sezione 3 - Fallimentare

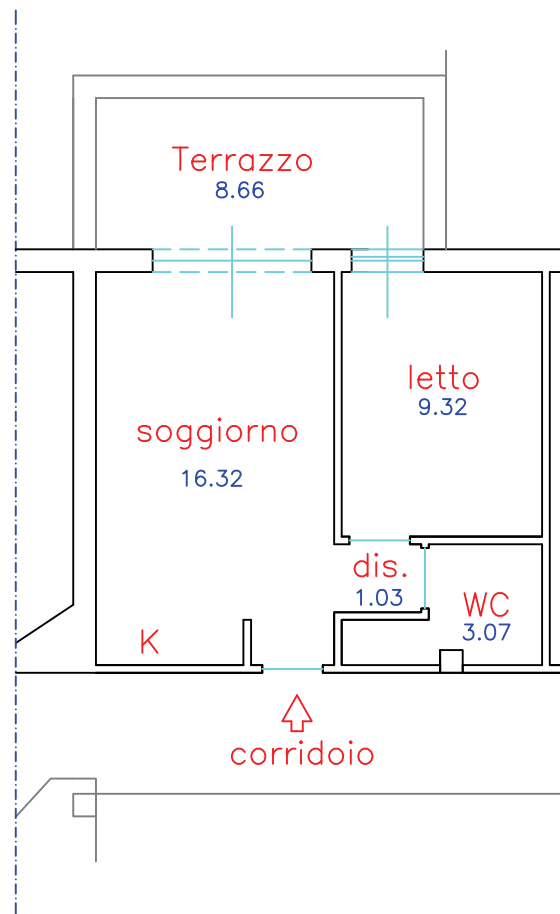
G.D.: dr. Giorgio Jachia

Fallimento n° 50/09 "Pietre Rosse Pallnuro S.r.L."

Pianta Piano Terra

H = 3.14

Unita' A 20 P.IIa 479 sub 10



**TRIBUNALE DI SALERNO**

Sezione 3 - Fallimentare

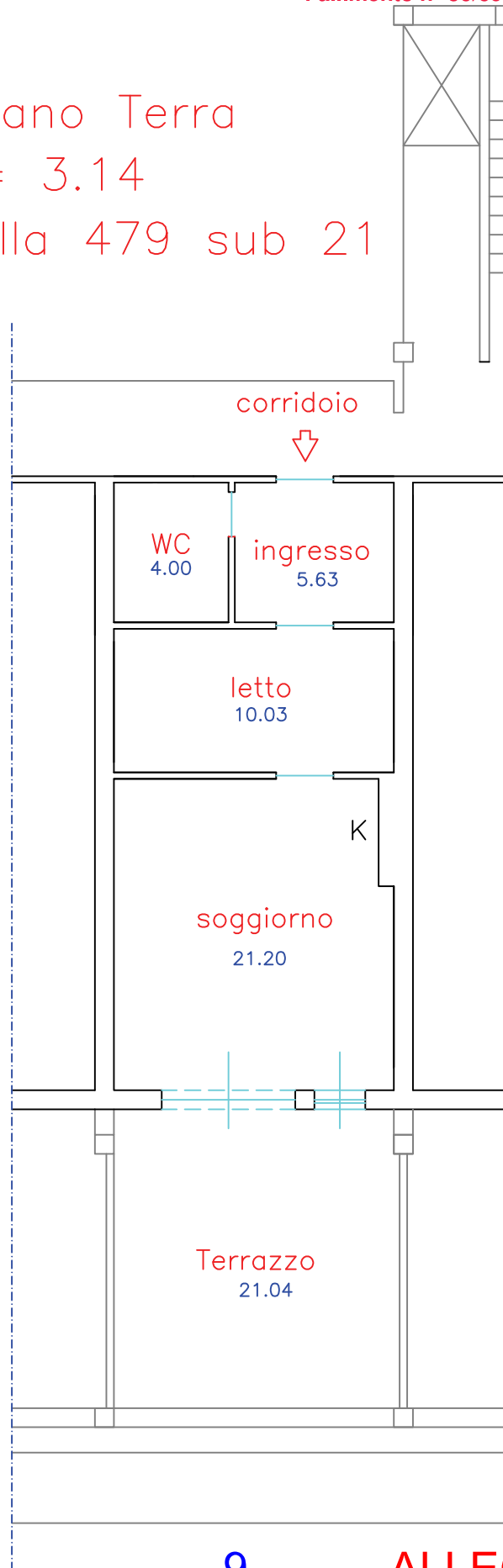
G.D.: dr. Giorgio Jachia

Fallimento n° 50/09 "Pietre Rosse Pallnuro S.r.L."

Pianta Piano Terra

H = 3.14

Unita' B 6 P.IIa 479 sub 21



**TRIBUNALE DI SALERNO**

Sezione 3 - Fallimentare

G.D.: dr. Giorgio Jachia

Fallimento n° 50/09 "Pietre Rosse Pallnuro S.r.L."

Pianta Piano Terra

H = 3.14

Unita' B 7 P.IIa 479 sub 22



# TRIBUNALE DI SALERNO

Sezione 3 - Fallimentare

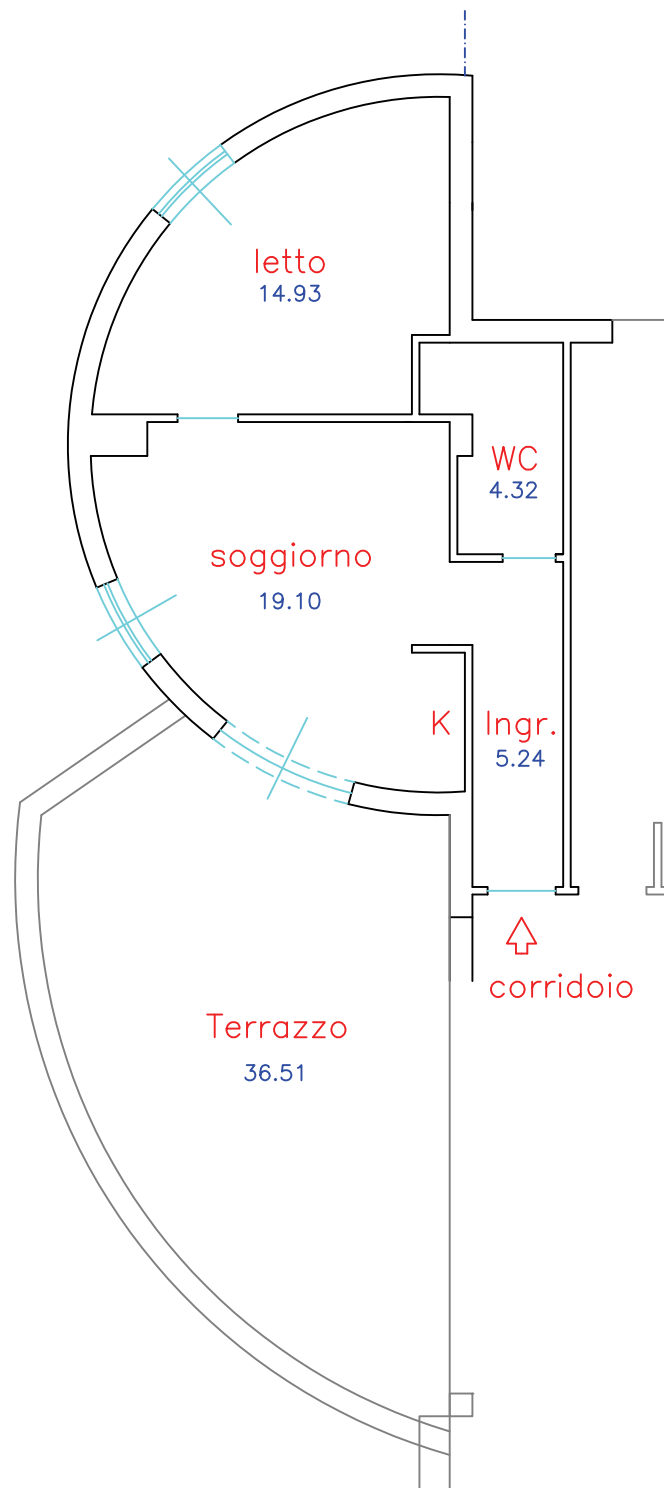
G.D.: dr. Giorgio Jachia

Fallimento n° 50/09 "Pietre Rosse Pallnuro S.r.L."

## Pianta Piano Terra

H = 3.14

Unita' B 9 P.IIa 479 sub 24

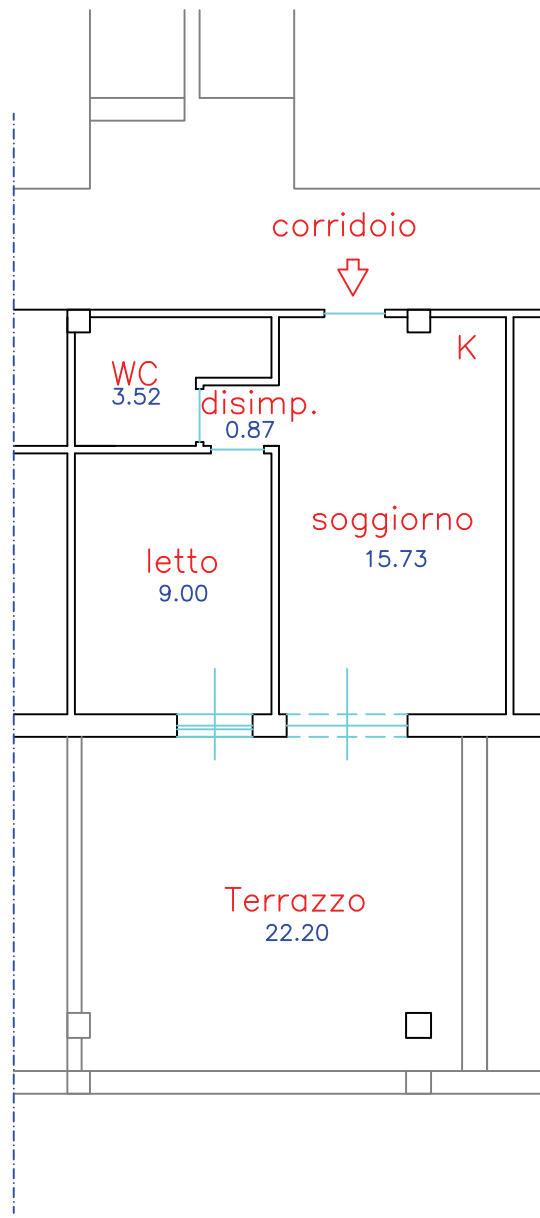


ALLEGATO n° 4.i

Pianta Piano Primo

H = 3.34

Unita' A 26 P.IIa 479 sub 31



**TRIBUNALE DI SALERNO**

Sezione 3 - Fallimentare

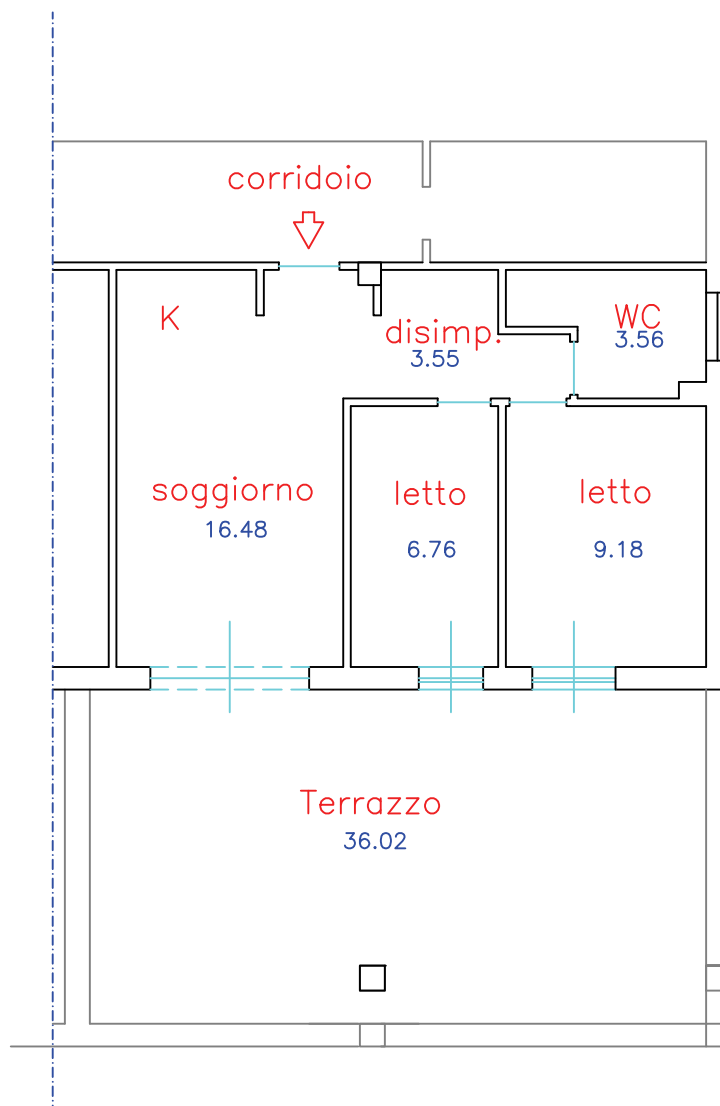
G.D.: dr. Giorgio Jachia

Fallimento n° 50/09 "Pietre Rosse Pallnuro S.r.L."

Pianta Piano Primo

H = 3.34

Unita' A 27 P.IIa 479 sub 30



# TRIBUNALE DI SALERNO

Sezione 3 - Fallimentare

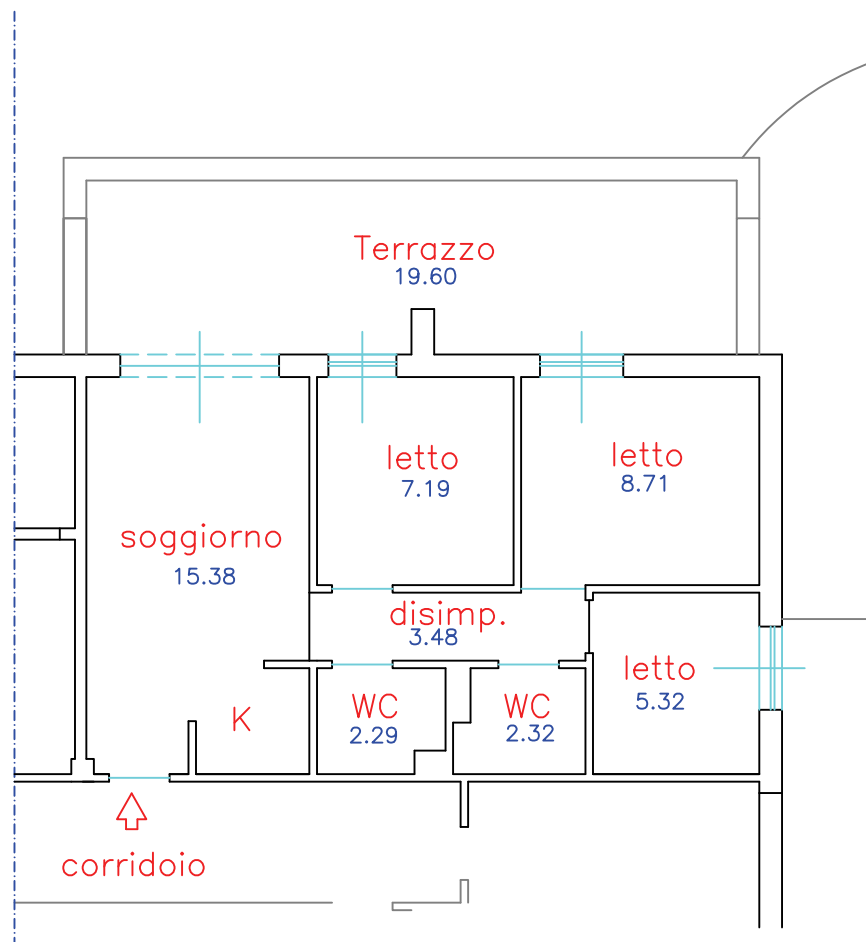
G.D.: dr. Giorgio Jachia

Fallimento n° 50/09 "Pietre Rosse Pallnuro S.r.L."

Pianta Piano Primo

H = 3.34

Unita' A 28 P.IIa 479 sub 29



**TRIBUNALE DI SALERNO**

Sezione 3 - Fallimentare

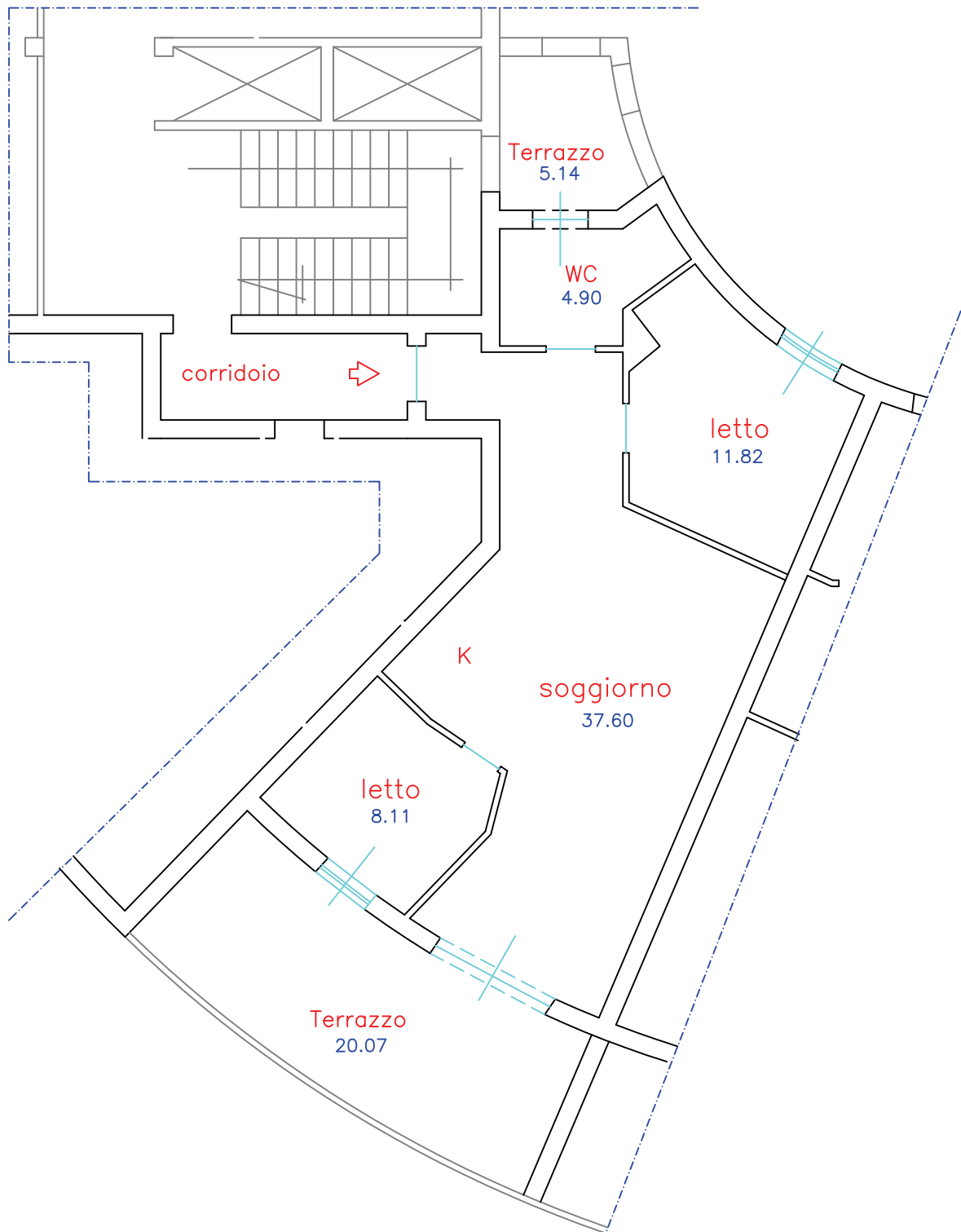
G.D.: dr. Giorgio Jachia

Fallimento n° 50/09 "Pietre Rosse Pallnuro S.r.L."

Pianta Piano Primo

H = 3.34

Unita' B 12 P.IIa 479 sub 35



**TRIBUNALE DI SALERNO**

Sezione 3 - Fallimentare

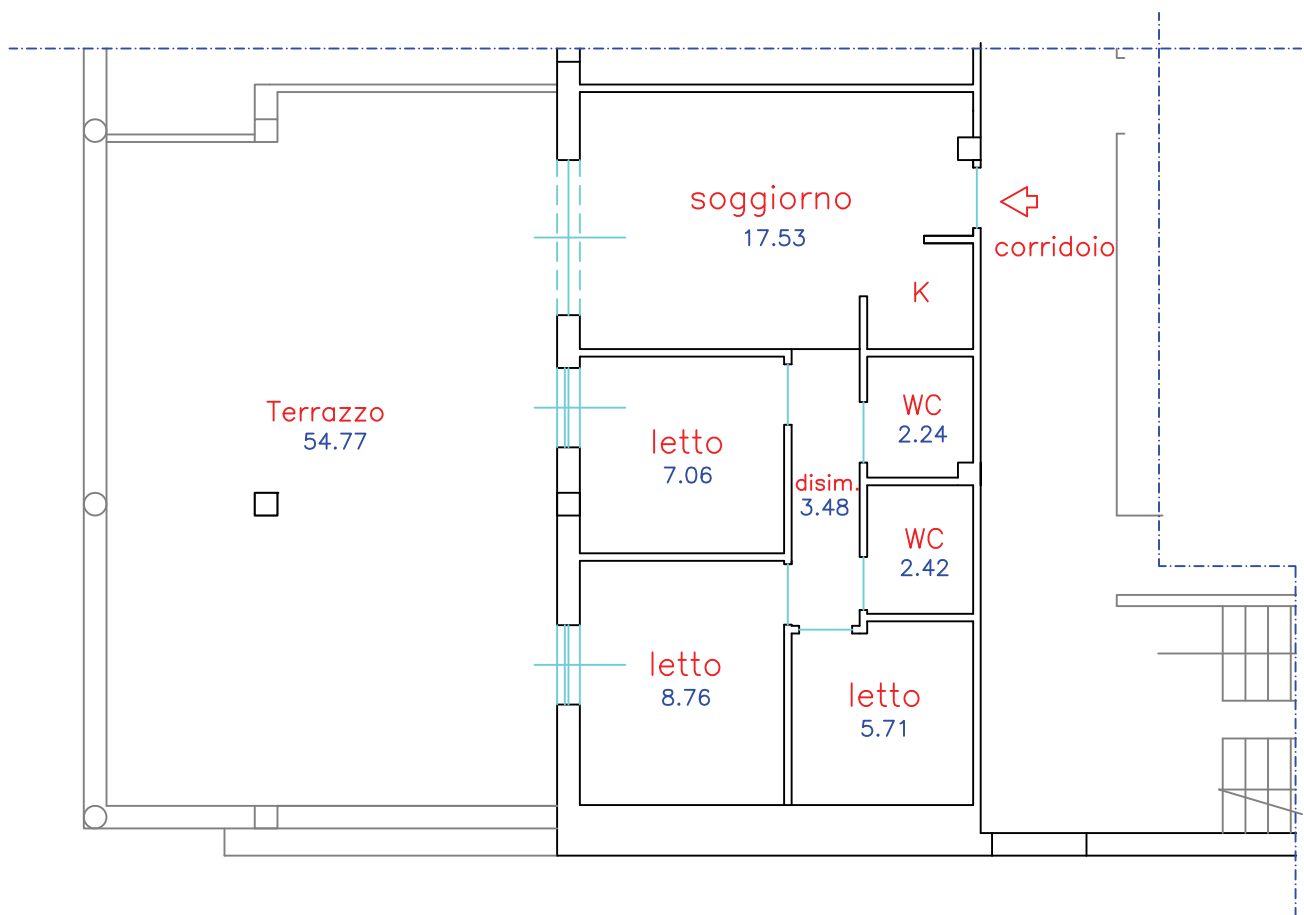
G.D.: dr. Giorgio Jachia

Fallimento n° 50/09 "Pietre Rosse Pallnuro S.r.L."

Pianta Piano Primo

H = 3.34

Unita' B 14 P.IIa 479 sub 37



**TRIBUNALE DI SALERNO**

Sezione 3 - Fallimentare

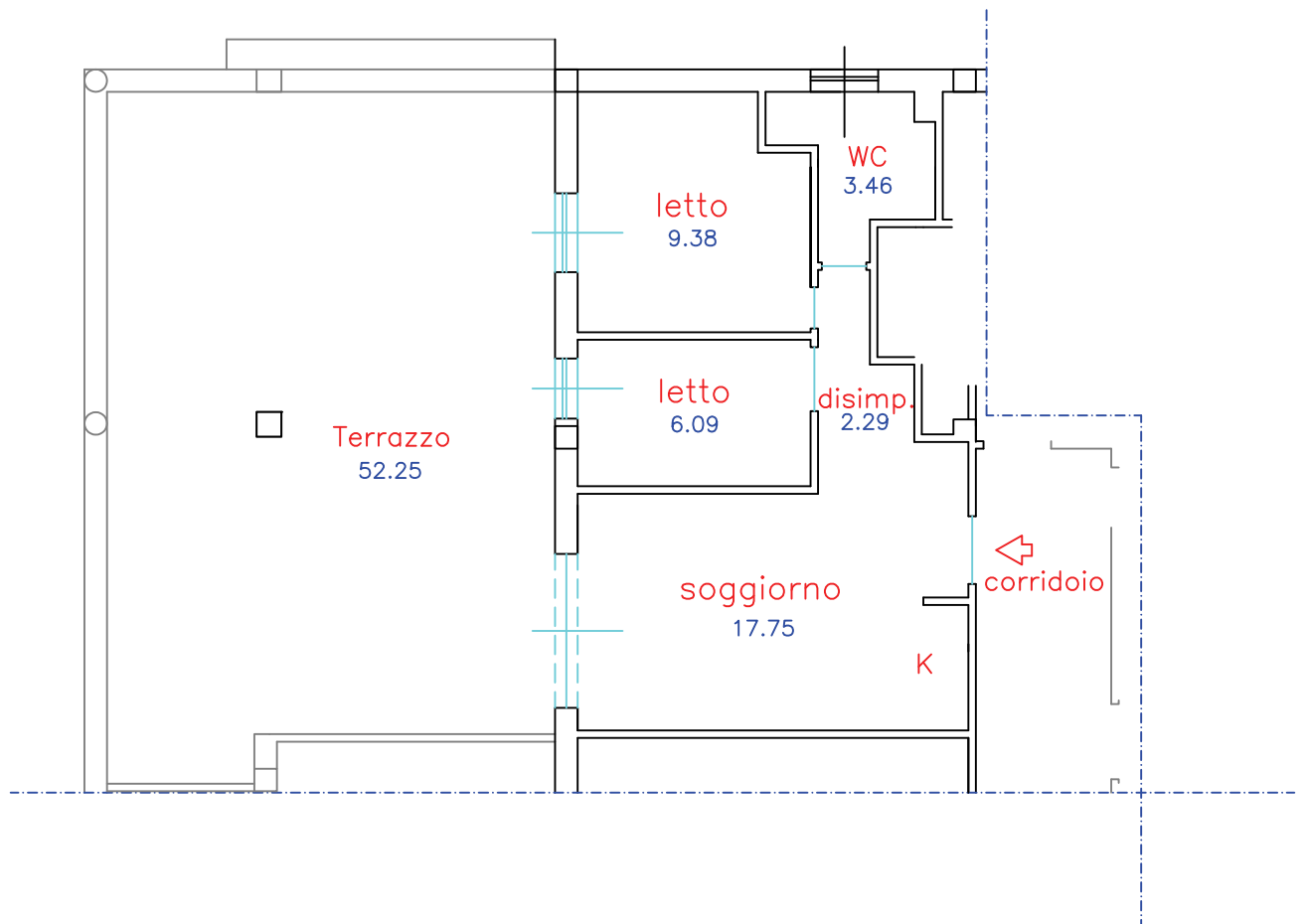
G.D.: dr. Giorgio Jachia

Fallimento n° 50/09 "Pietre Rosse Pallnuro S.r.L."

Pianta Piano Primo

H = 3.34

Unita' B 15 P.IIa 479 sub 38



# TRIBUNALE DI SALERNO

Sezione 3 - Fallimentare

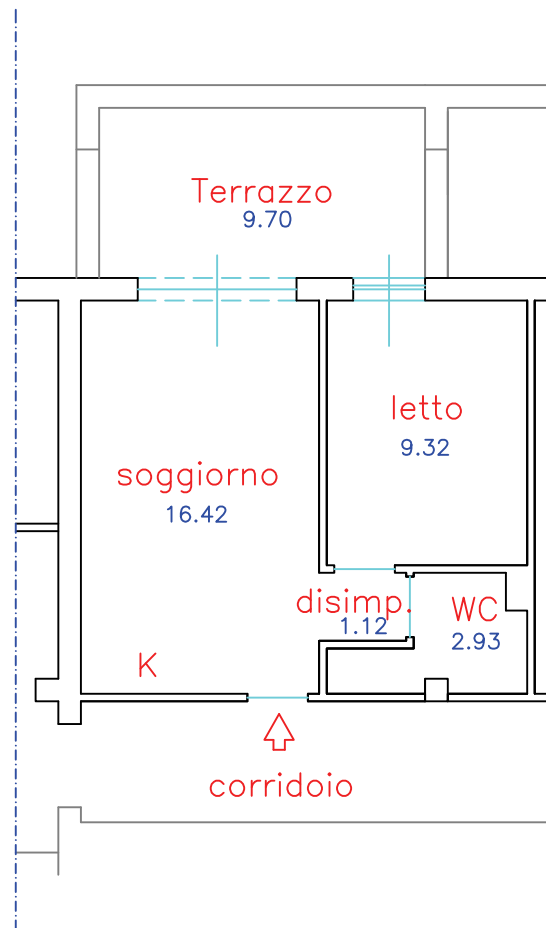
G.D.: dr. Giorgio Jachia

Fallimento n° 50/09 "Pietre Rosse Pallnuro S.r.L."

## Pianta Piano Secondo

H = 3.18

Unita' A 30 P.IIa 479 sub 42



**TRIBUNALE DI SALERNO**

Sezione 3 - Fallimentare

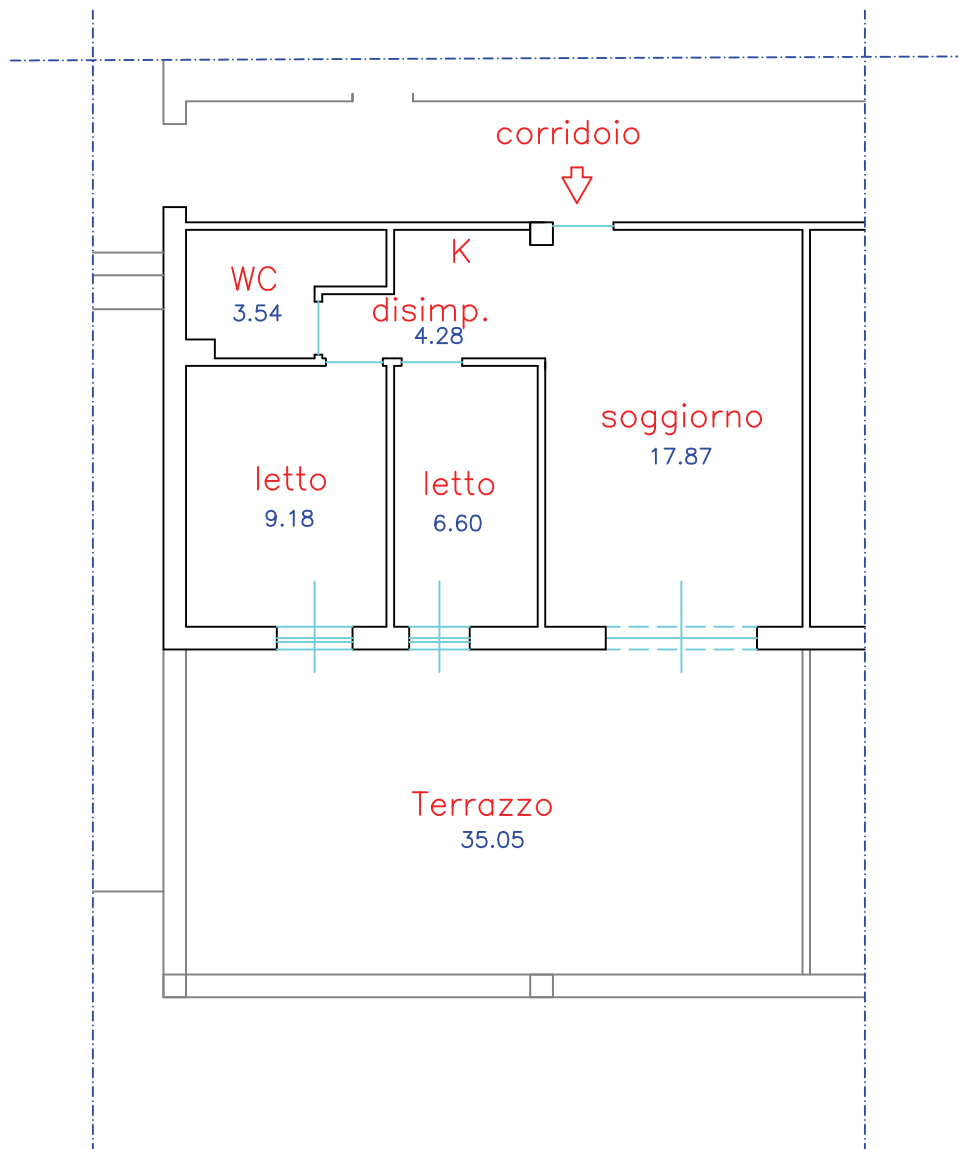
G.D.: dr. Giorgio Jachia

Fallimento n° 50/09 "Pietre Rosse Pallnuro S.r.L."

Pianta Piano Secondo

H = 3.18

Unita' A 32 P.IIa 479 sub 48



**TRIBUNALE DI SALERNO**

Sezione 3 - Fallimentare

G.D.: dr. Giorgio Jachia

Fallimento n° 50/09 "Pietre Rosse Pallnuro S.r.L."

Pianta Piano Secondo

H = 3.18

Unita' A 34 P.IIa 479 sub 46



# TRIBUNALE DI SALERNO

Sezione 3 - Fallimentare

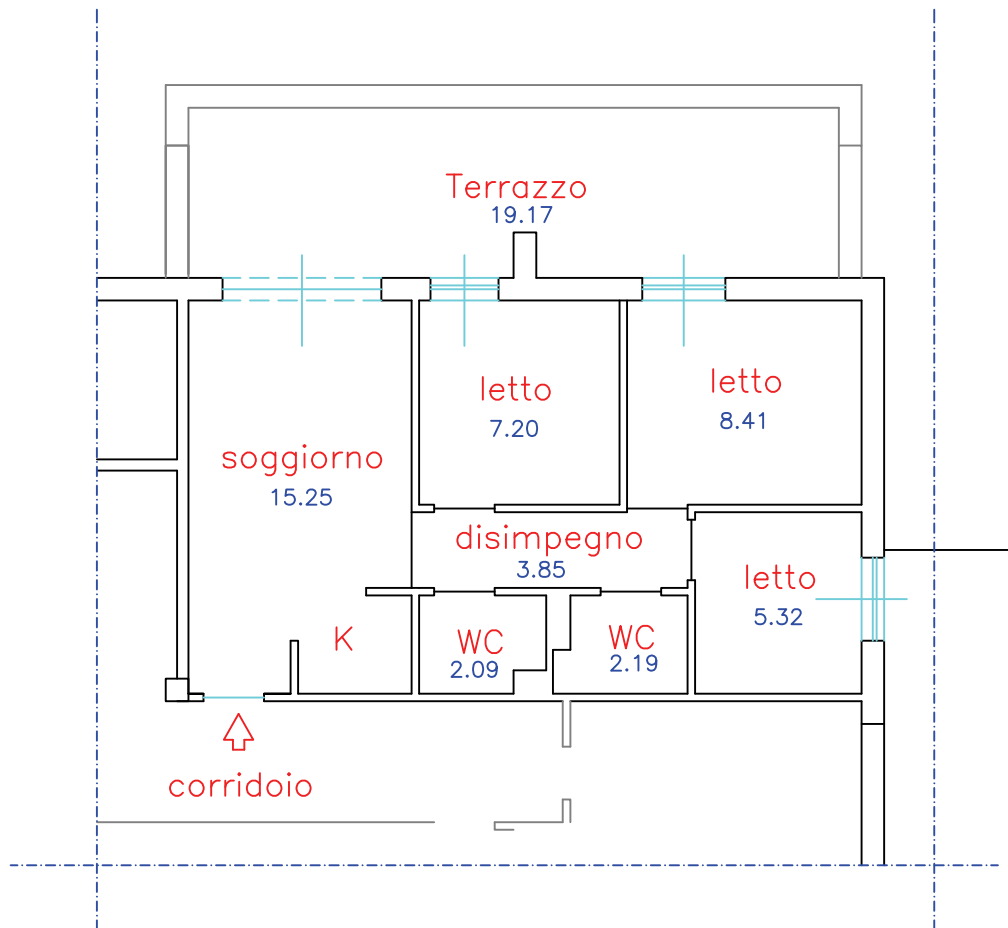
G.D.: dr. Giorgio Jachia

Fallimento n° 50/09 "Pietre Rosse Pallnuro S.r.L."

Pianta Piano Secondo

H = 3.18

Unita' A 36 P.IIa 479 sub 44



# TRIBUNALE DI SALERNO

Sezione 3 - Fallimentare

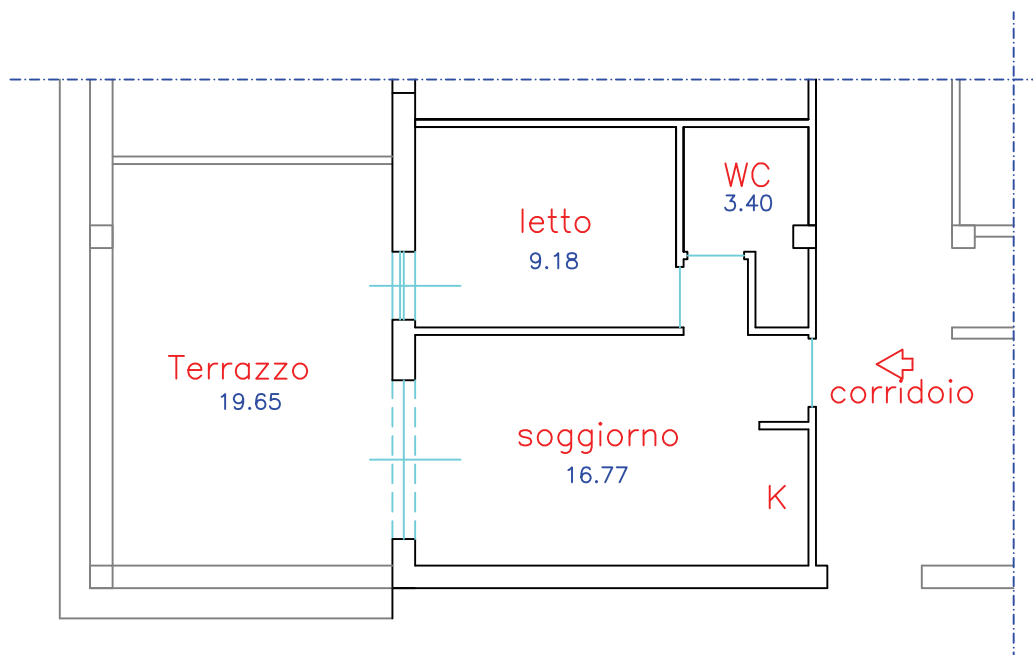
G.D.: dr. Giorgio Jachia

Fallimento n° 50/09 "Pietre Rosse Pallnuro S.r.L."

Pianta Piano Secondo

H = 3.18

Unita' B 21 P.IIa 479 sub 52



**TRIBUNALE DI SALERNO**

Sezione 3 - Fallimentare

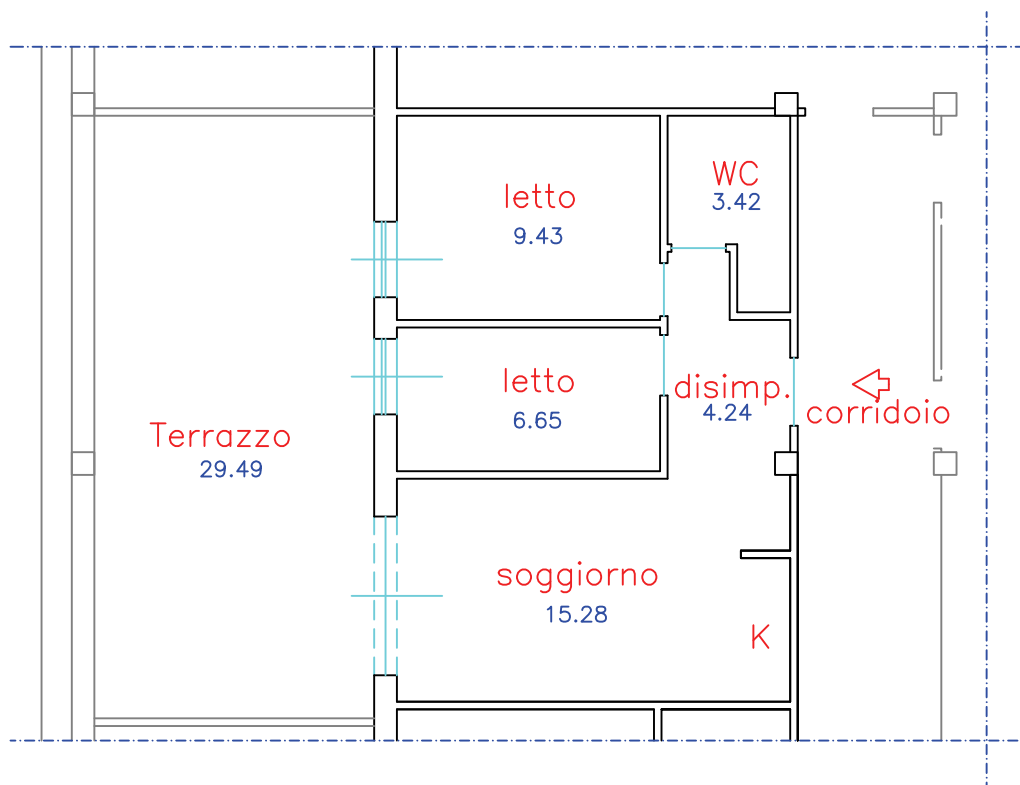
G.D.: dr. Giorgio Jachia

Fallimento n° 50/09 "Pietre Rosse Pallnuro S.r.L."

Pianta Piano Secondo

H = 3.18

Unita' B 22 P.IIa 479 sub 53



# TRIBUNALE DI SALERNO

Sezione 3 - Fallimentare

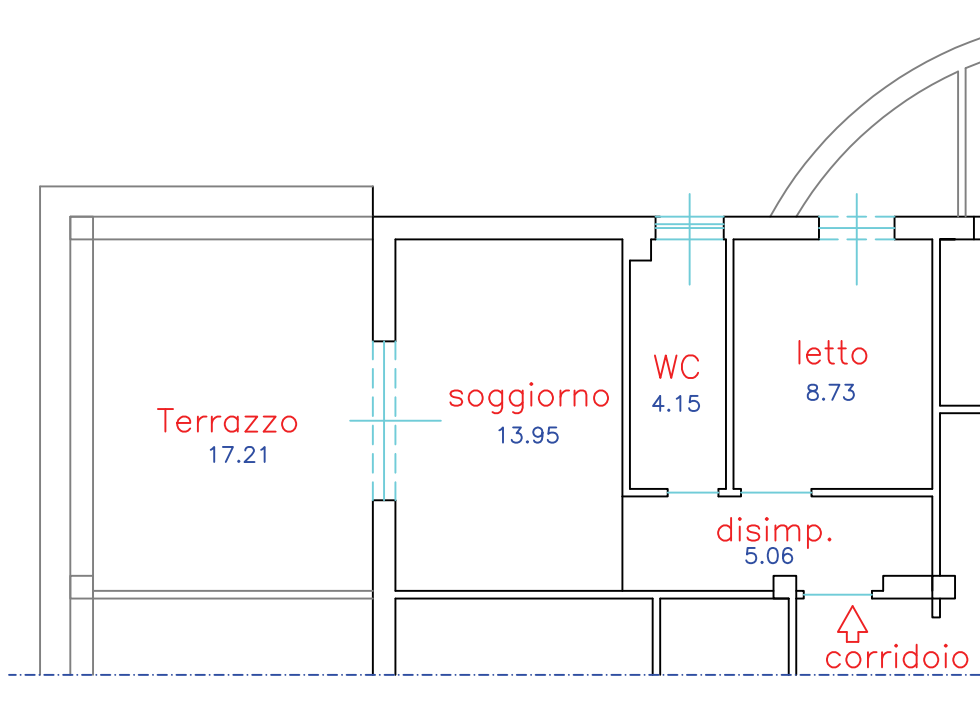
G.D.: dr. Giorgio Jachia

Fallimento n° 50/09 "Pietre Rosse Pallnuro S.r.L."

Pianta Piano Secondo

H = 3.18

Unita' B 23 P.IIa 479 sub 54



**TRIBUNALE DI SALERNO**

Sezione 3 - Fallimentare

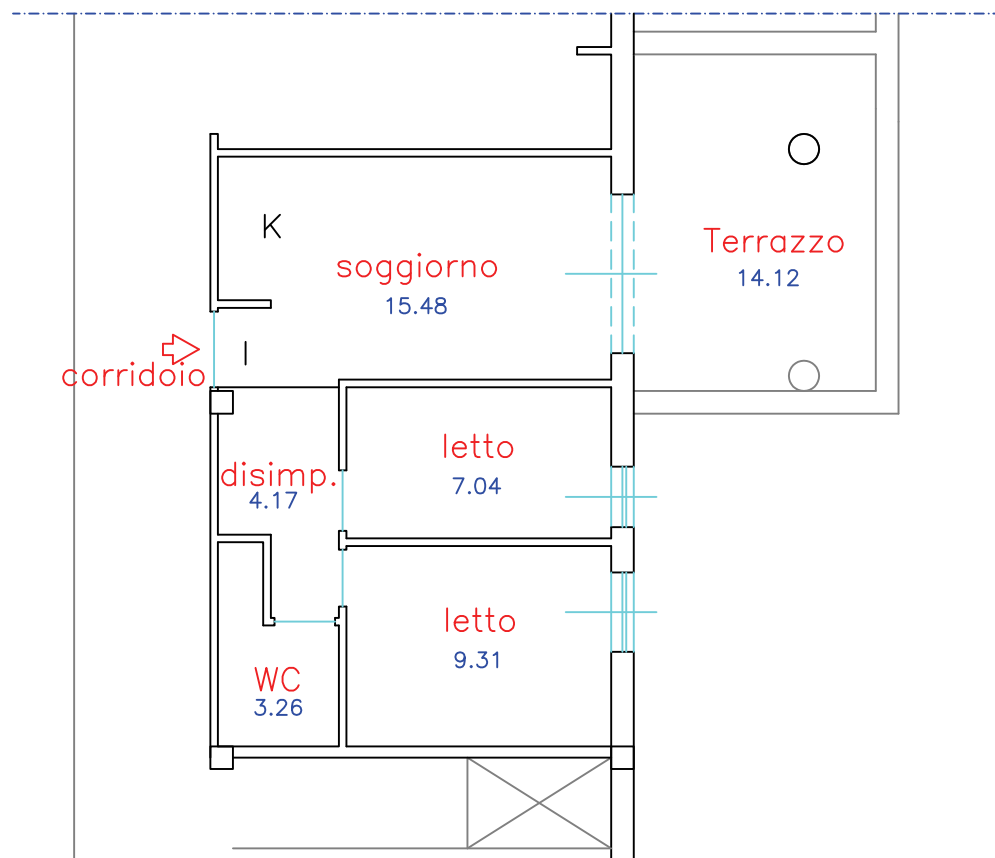
G.D.: dr. Giorgio Jachia

Fallimento n° 50/09 "Pietre Rosse Pallnuro S.r.L."

Pianta Piano Secondo

H = 3.18

Unita' B 25 P.IIa 479 sub 56



# TRIBUNALE DI SALERNO

Sezione 3 - Fallimentare

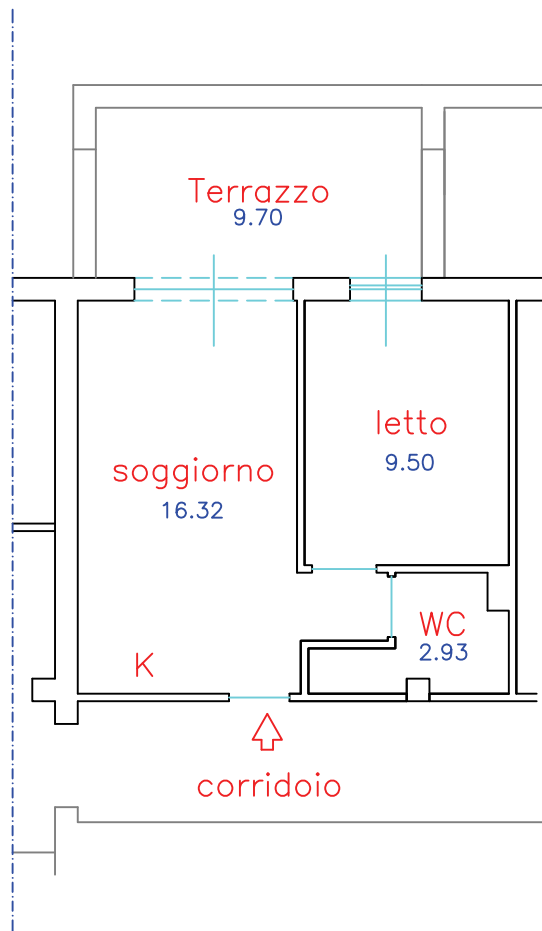
G.D.: dr. Giorgio Jachia

Fallimento n° 50/09 "Pietre Rosse Pallnuro S.r.L."

Pianta Piano Terzo

H = 3.18

Unita' A 38 P.IIa 479 sub 57



**TRIBUNALE DI SALERNO**

Sezione 3 - Fallimentare

G.D.: dr. Giorgio Jachia

Fallimento n° 50/09 "Pietre Rosse Pallnuro S.r.L."

Pianta Piano Terzo

H = 3.18

Unita' A 42 P.IIa 479 sub 61



# TRIBUNALE DI SALERNO

Sezione 3 - Fallimentare

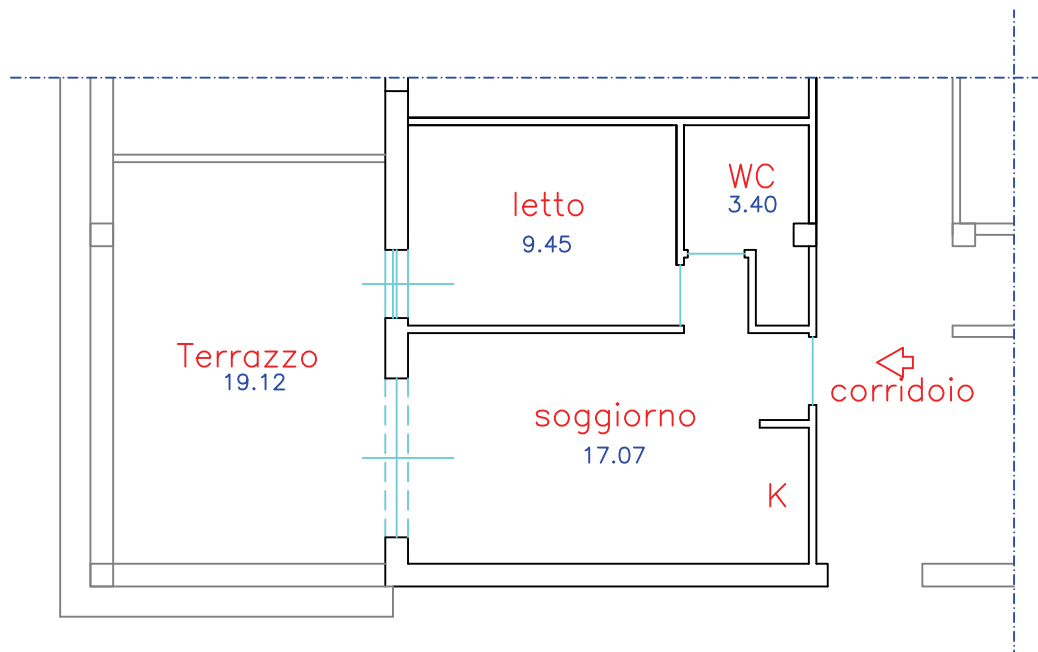
G.D.: dr. Giorgio Jachia

Fallimento n° 50/09 "Pietre Rosse Pallnuro S.r.L."

Pianta Piano Terzo

H = 2.92

Unita' B 28 P.IIa 479 sub 67



# TRIBUNALE DI SALERNO

Sezione 3 - Fallimentare

G.D.: dr. Giorgio Jachia

Fallimento n° 50/09 "Pietre Rosse Pallnuro S.r.L."

Pianta Piano Terzo

H = 2.92

Unita' B 30 P.IIa 479 sub 69

